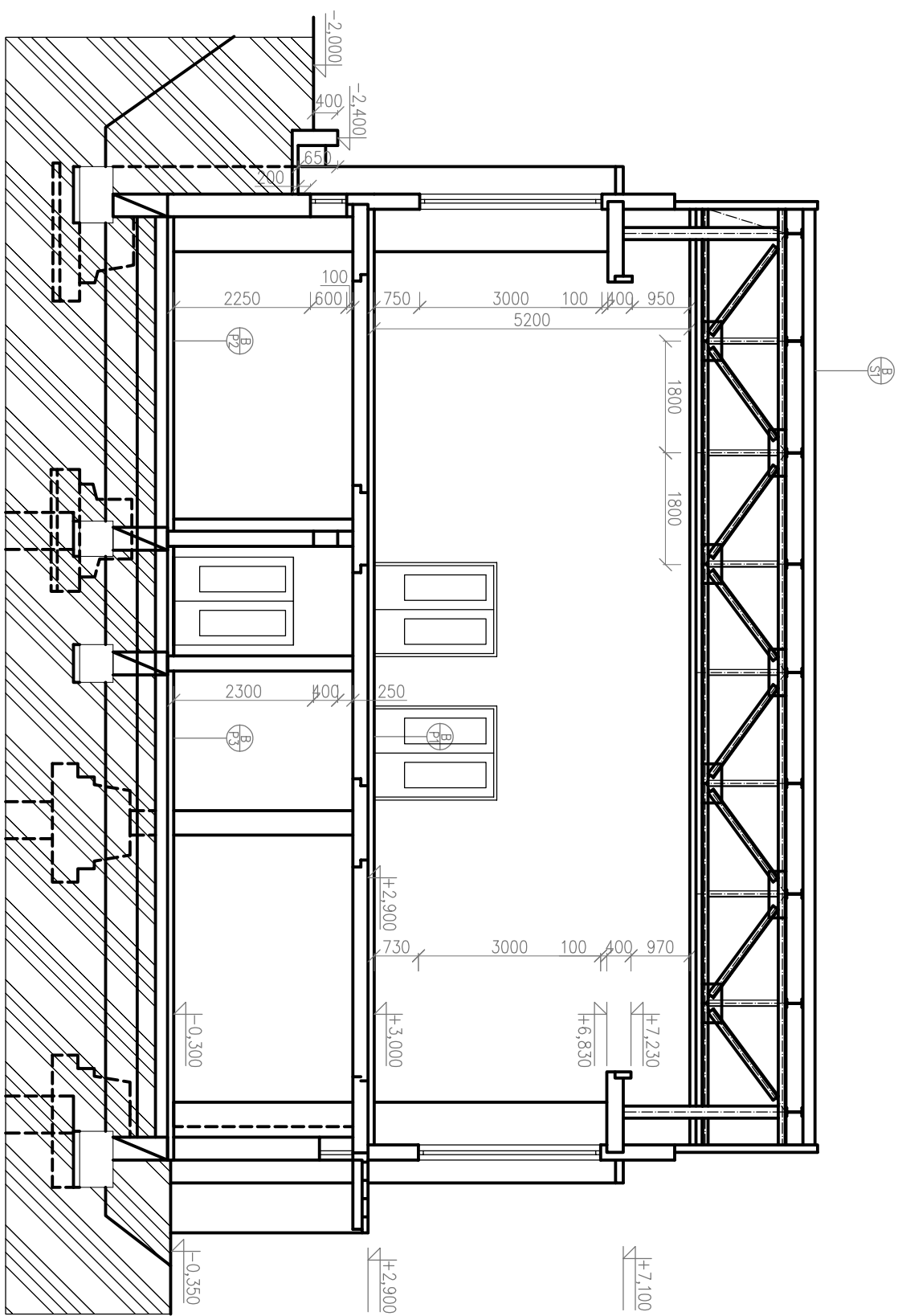
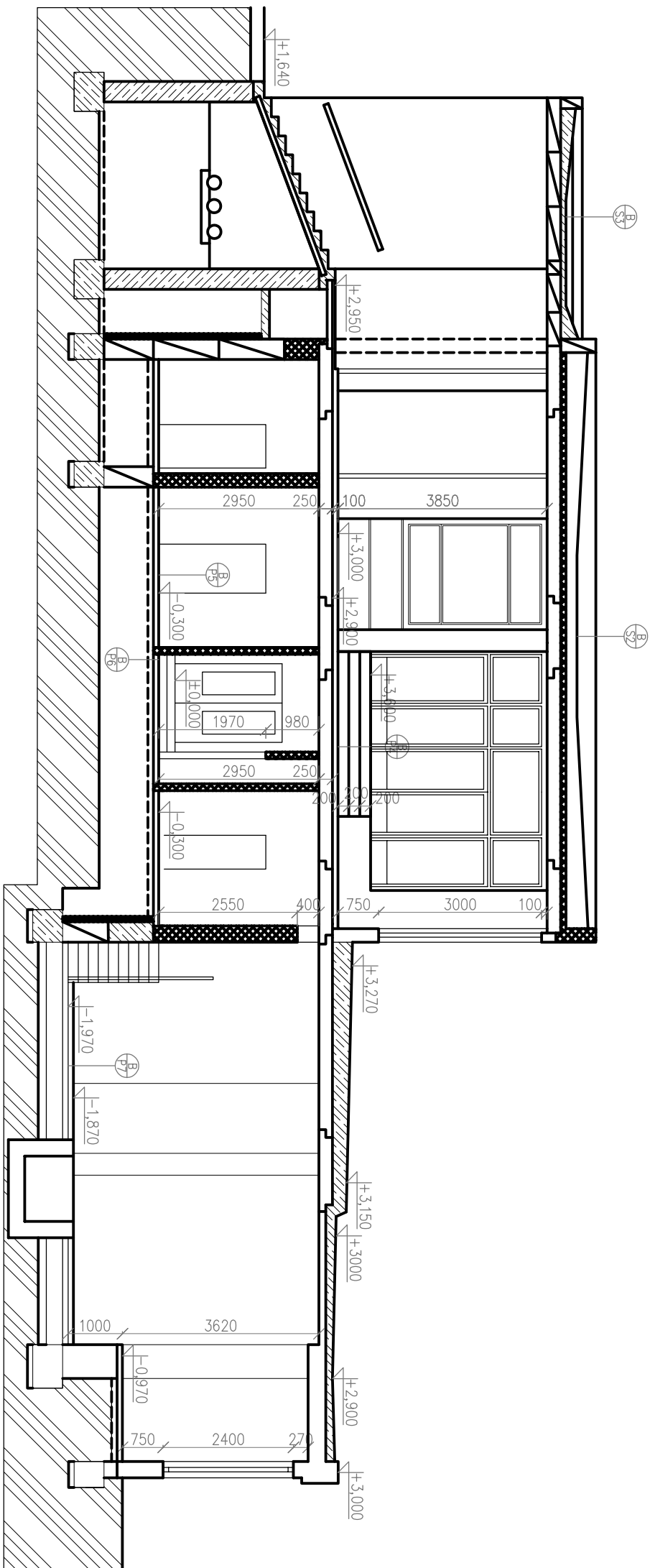


B-ŘEZ A-A'



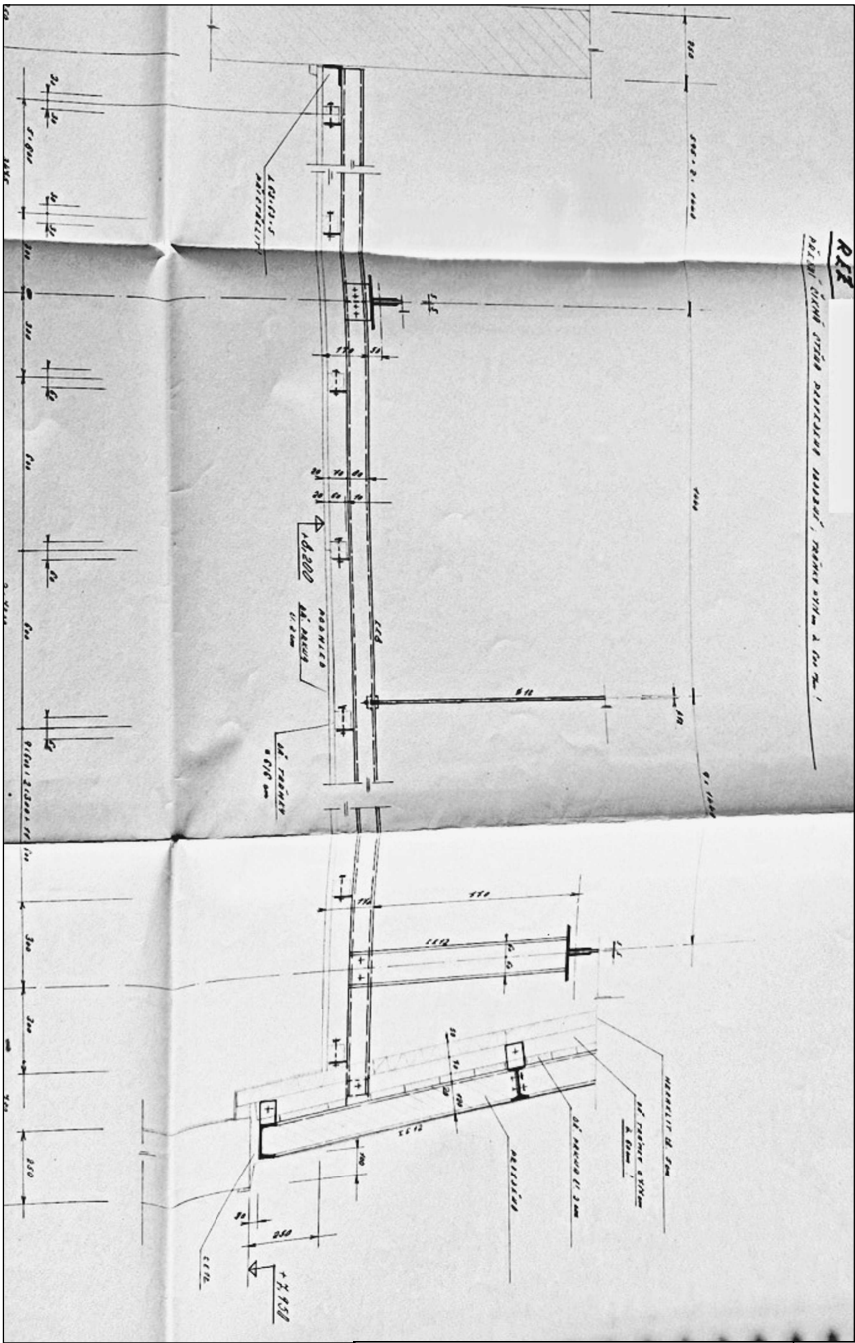
B-ŘEZ B-B'



POPIS OCEL. KONSTRUKCE STŘECHY:

- VAZNICE IPE240 (tl.105 mm) š 1,8 m
- SLOUP 2x1220 (tl.80 mm) š 7,2 m
- HORNÍ PAS VAZNIKU 2x100/100/10 mm
- SPODNÍ PAS VAZNIKU 2x100/100/10 mm
- DIAGONÁLA VAZNIKU 2x180/80/5 mm
- STOLJINA VAZNIKU 2x150/50/5 mm
- VÝŠKA VAZNIKU 1360 mm

TRAPÉZ.PLECH VŠŽ S VÝŠKOU VLNY 50 mm



OZNAČENÍ	SKLADBA PODLAHY/STŘECHY
B/p1	<p>1 PVC 0,3 CM</p> <p>PEřEK 0,3 CM</p> <p>CEMENT, POTĚR 2,0 CM</p> <p>BET. MAZ. B 135 5,7 CM</p> <p>LEPENKA A 400 N 0,2 CM</p> <p>FIBREX 1,5 CM</p>
B/p2	<p>STROPNÍ PANEL 25 CM</p> <p>KOBEREC</p> <p>PETEX</p> <p>CEMENT, POTĚR</p> <p>BET. MAZ. B 135</p> <p>LEPENKA A 400 N</p> <p>FIBREX</p> <p>PENETR. NATĚR, 2x4 500 N,</p> <p>3x ASFALT, NATĚR</p>
B/p3	<p>CEMENT, POTĚR 3 CM</p> <p>PENETR. NATĚR, 2x4 500 N,</p> <p>+ PLETIVO x 0,35 MM</p> <p>PENETR. NATĚR, 2x4 500 N,</p> <p>3x ASFALT, NATĚR</p>
B/s1	<p>ASF. M. RUŠOUL</p> <p>SKLOBIT</p> <p>IPA</p> <p>ARALEBIT</p> <p>PENETR. NATĚR ALP</p> <p>CEM. POTĚR S PLETIVEM - 8 CM</p> <p>LEP. A 400/N S PREL. SPOJ</p> <p>KERAMBIT - 5 CM</p> <p>PLSTĚNÁ ROHOŽ - CM</p> <p>BET. MAZ. B 135 - 7 CM</p> <p>(KRTV MIN. 2 CM)</p> <p>OCEL. PLECH PROFIL - 5 CM</p>
OZNAČENÍ	SKLADBA PODLAHY/STŘECHY
B/p4	<p>KER. DLAŽBA 78x57 - 3,4 CM</p> <p>MALTOVÉ LÓŽE 2,0 CM</p> <p>CEMENT, POTĚR 2,9 CM</p> <p>LEPENKA A 400 H 0,2 CM</p> <p>FIBREX 1,5 CM</p> <p>STROPNÍ PANEL</p>
B/p5	<p>KER. DLAŽBA 0,8 CM</p> <p>MALTOVÉ LÓŽE 2,0 CM</p> <p>BET. MAZ. B 135 5,3 CM</p> <p>2x - 2x ASFALT, NATĚR</p> <p>BET. MAZ. B 170 S ARM SÍŤ 20 CM</p> <p>ŠKVAŘA 30 CM</p> <p>NÁSPV HURNĚN 2 KG/CM² 50 CM</p>
B/p6	<p>BET. STUPNĚ 5 KER. OKLADEM</p> <p>MALT. LÓŽE 2,0 CM</p> <p>VEN. DL. 0,8 CM</p> <p>BET. MAZ. B 135 5,5 CM</p> <p>LEPENKA A 400 H 0,2 CM</p> <p>FIBREX 1,5 CM</p> <p>PENETR. NATĚR + 2x A 500 H</p> <p>3x ASFALT, NATĚR</p> <p>BET. MAZ. B 170 S ARM SÍŤ 20 CM</p> <p>ŠKVAŘA 30 CM</p> <p>NÁSPV HURNĚN 2 KG/CM² 50 CM</p>
B/p7	<p>CEMENT, POTĚR 3 CM</p> <p>BET. MAZ. B 135 7 CM</p> <p>PEN. N. + 2x IPA</p> <p>BET. MAZ. B 170 S ARM SÍŤ 20 CM</p> <p>ŠKVAŘA 30 CM</p>

označení	skladba, dodávky, střechy
B/52	<p>ASPELIT, MATERIÁL RUBLOV</p> <p>IPA</p> <p>ARABELIT</p> <p>PENETRACIÍ NÁTĚH ALP</p> <p>CEMENT, POTĚH S PLETIVEM 3 CM</p> <p>LEPENKA A 400H</p> <p>SPÁDOVÝ KERAMZIT</p> <p>ODVĚTAVACÍ KANÁLY 9-33 CM</p> <p>A 400H S PŘELEPENÍM SPOJŮ</p> <p>PŘÍSTĚNA ROHOŽ 6 CM</p> <p>STŘOPNÍ PANEĚL 25 CM</p>
B/53	<p>POTRŽNÍ PLETĚ TL. 0,6 MM</p> <p>LEPENKA A 400H</p> <p>SPÁDOVÝ KERAMZITBETON +</p> <p>LATE 3 - 38 CM</p> <p>P27 640 - 100/530</p>
B/54	<p>POTRŽNÍ PLETĚ TL. 0,6 MM</p> <p>LEPENKA A 400H</p> <p>SPÁDOVÝ KERAMZITBETON +</p> <p>LATE 3 - 20 CM</p> <p>LEPENKA A 400H</p> <p>PŘÍSTĚNA ROHOŽ 6 CM</p> <p>STŘOPNÍ PANEĚL</p>

[illegible]